

マンション	価格	3,680 万円	交通	JR京葉線「海浜幕張」駅 徒歩16分 JR京葉線「検見川浜」駅 徒歩13分	所在	パティオスアバンセ L棟

パティオスアバンセ L棟

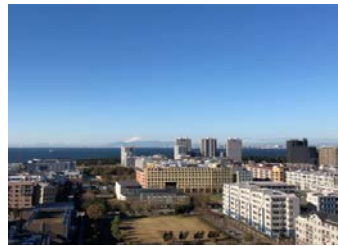
青空と公園に囲まれたパティオスアバンセL棟
空の青や木々の緑と調和する色あせないデザイン
ベイタウンの街並みをとおしてみる眺望がとてもよいお部屋



「隈研吾都市建築設計事務所」が手掛けた
パティオスアバンセL棟

おすすめポイント

- 免震構造
- ディスポーザー付き
- 前面に棟なし
- 玄関ポーチあり



晴れた日には富士山が見えます

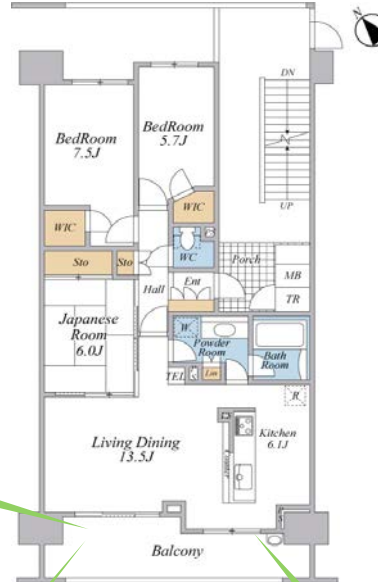


幻想的な夕景



春には桜、夏には花火が楽しめます

3LDK 86.04㎡



所在 (住居表示)	美浜区打瀬1-7-4		
権利	普通貸借権		
敷地面積	8770.28㎡		
共有持分	-		
用途地域	第二種住居地域		
借地料	下記に記載	借地期間	平成46年3月
専有面積 (壁芯)	86.04㎡	バルコニー	13.75㎡
		ポーチ	
間取り	3LDK		
構造	RC鉄筋コンクリート造22階建		
築年月	平成16年2月		
分譲会社	幕張シティ株式会社		
施工会社	株式会社フジタ		
一棟の総戸数	棟総戸数129戸	物件種目	中古マンション
管理形態	全部委託	管理員	日勤
管理会社	伊藤忠アーバンコミュニティ株式会社		
管理費	12,000円/月	地代	9,038円/月
修繕積立金	14,120円/月	費用合計	35,158円/月
敷地内 駐車場	空き有 5,000~15,000円/月		
エレベーター	有	ガス	都市ガス
現況	居住中		
引渡	2019年4月中旬以降		
備考	自転車置場使用料:2,000円/年(詳細あり) バイク置場使用料: 2,000円/月 インターネット接続料:844円/月 ペット飼育可(細則あり) ※駐車場の空き状況は平成30年12月20日現在		

みすずユナイテッド 幕張ベイタウン店

LOBO NEXT future planning group

LOBO NEXT Co., Ltd.

千葉県知事(1)第16839号

TEL 043-376-1853 営業時間 10:00~18:00 水曜定休

〒261-0013 千葉県千葉市美浜区打瀬2-12 パティオス5番街1階

担当	お問い合わせ	取引態様
伊東	info@misuzubay.com	仲介